



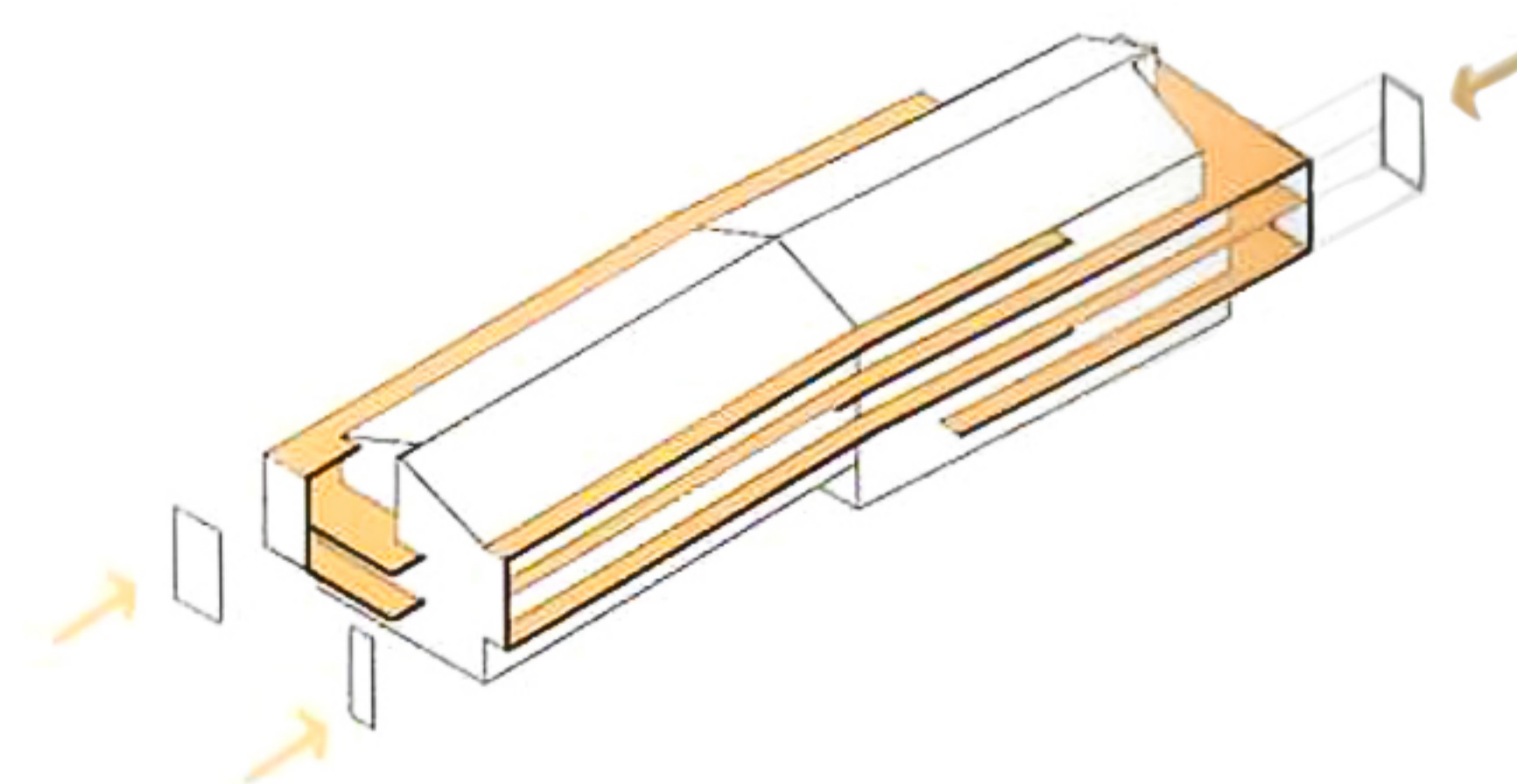
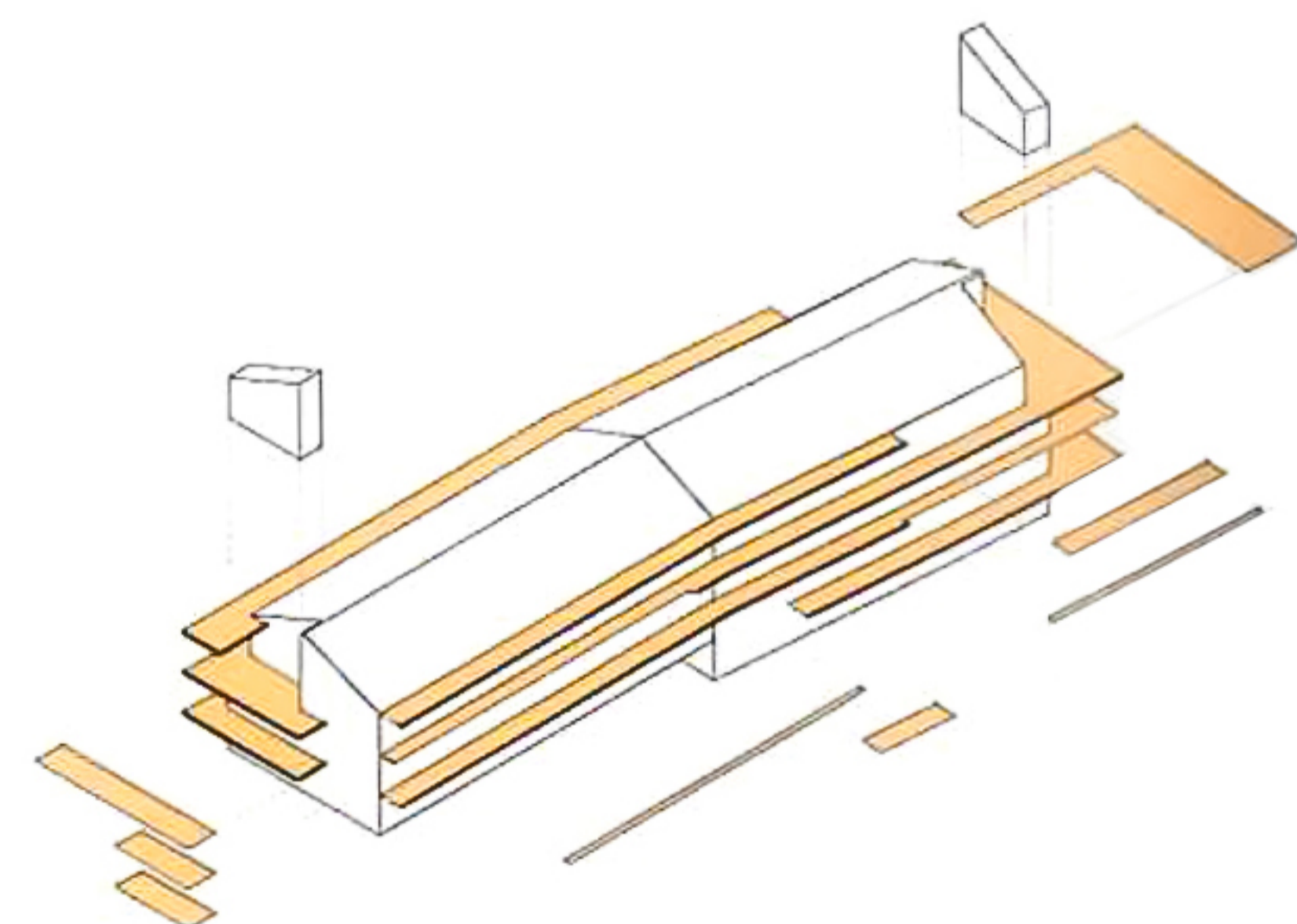
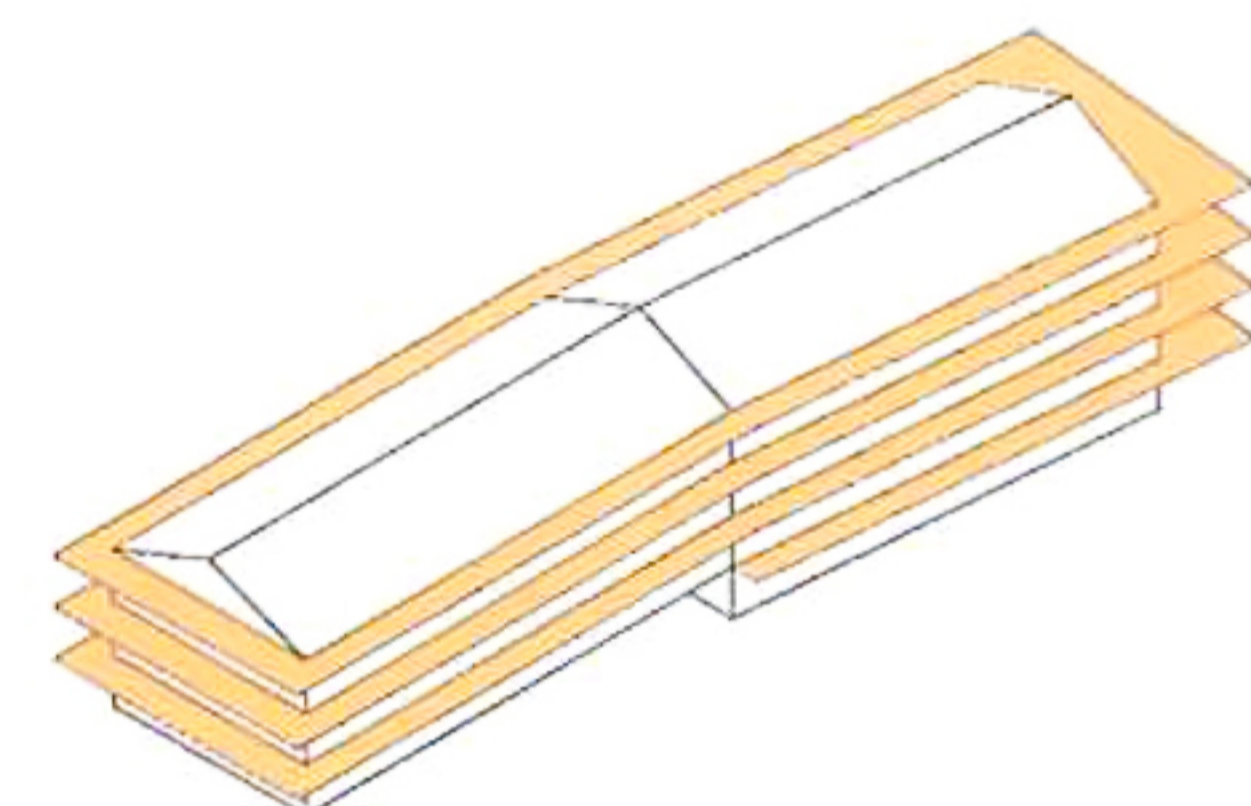
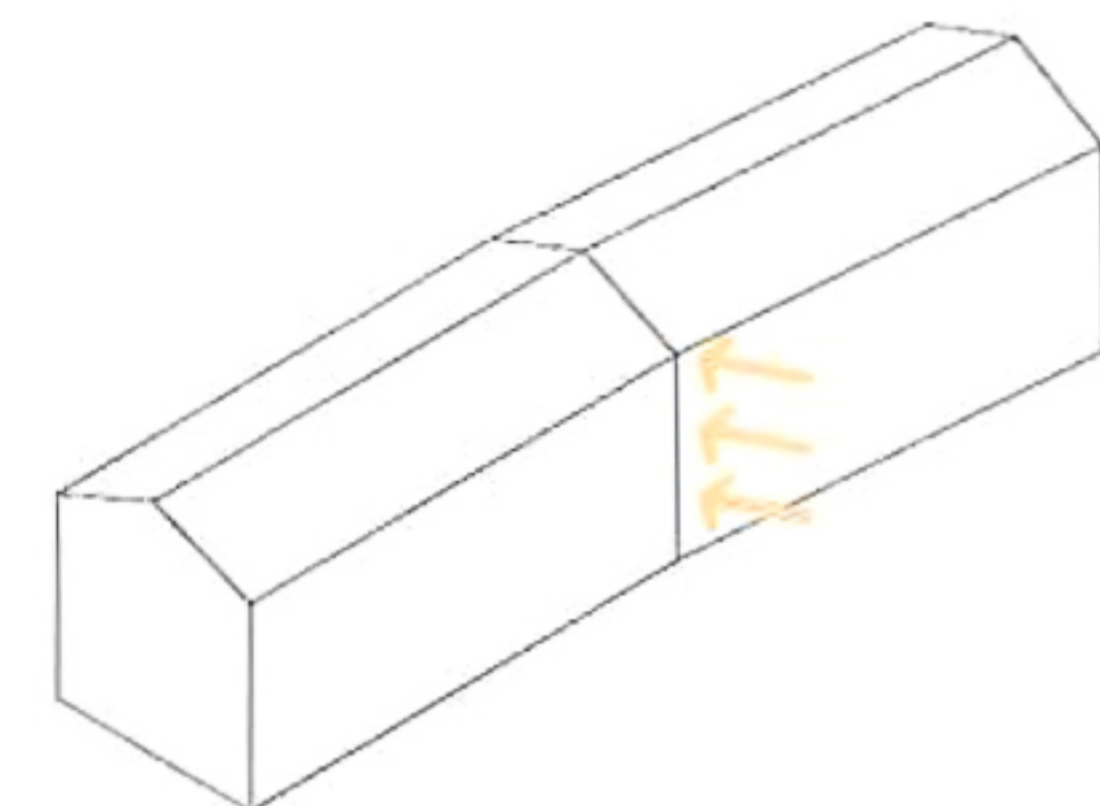
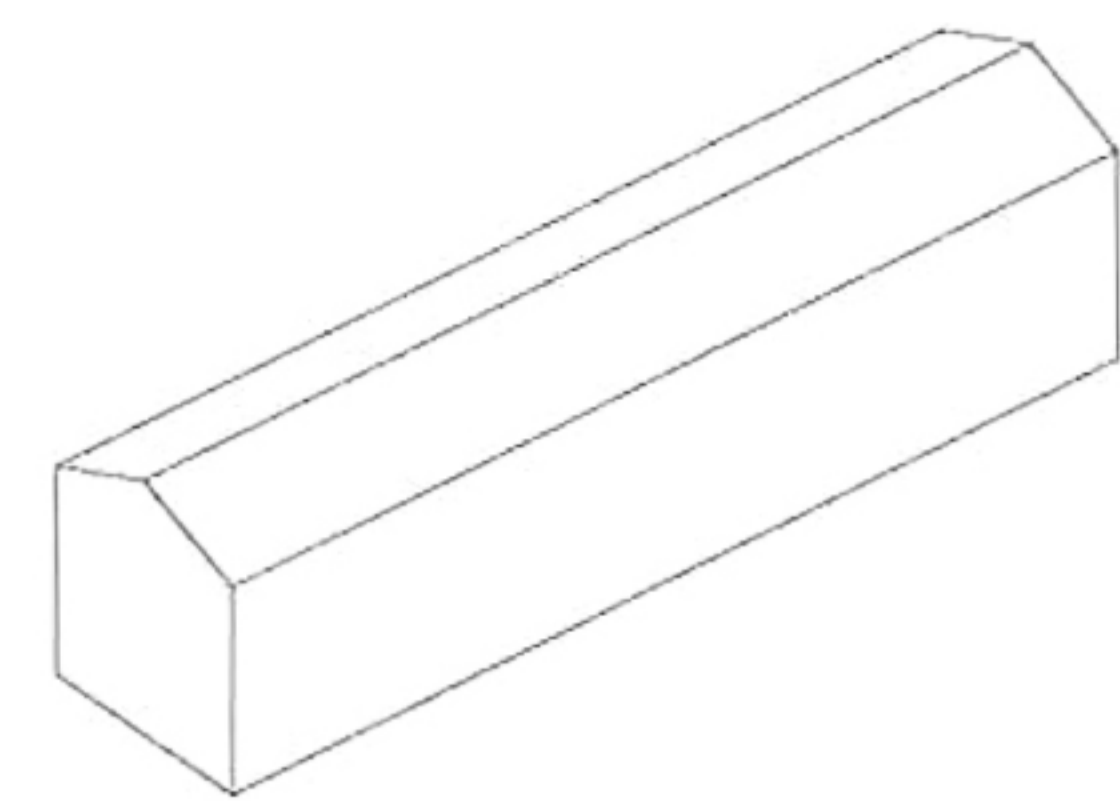
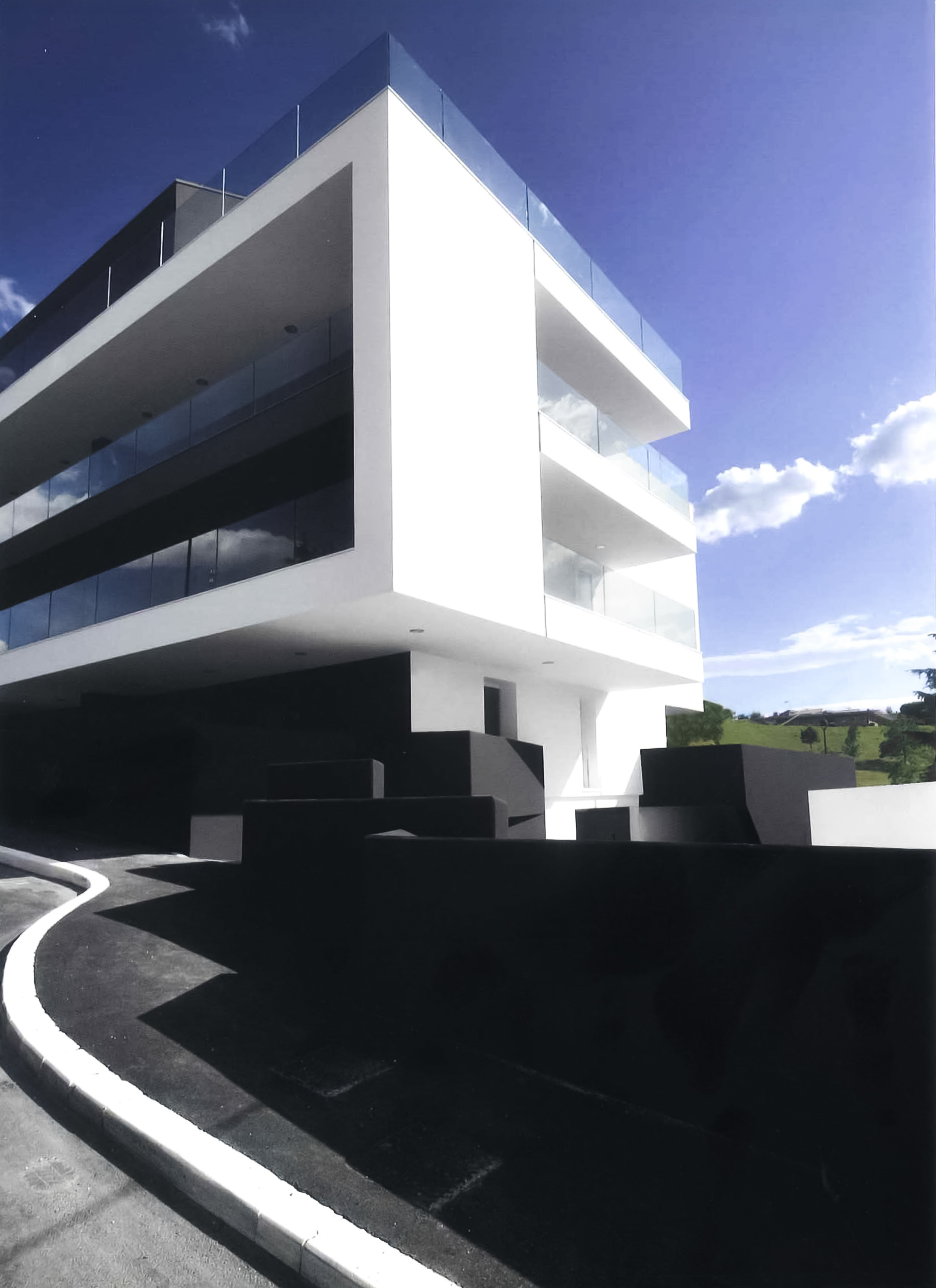
Innovare con equilibrio: edificio residenziale a Cesena

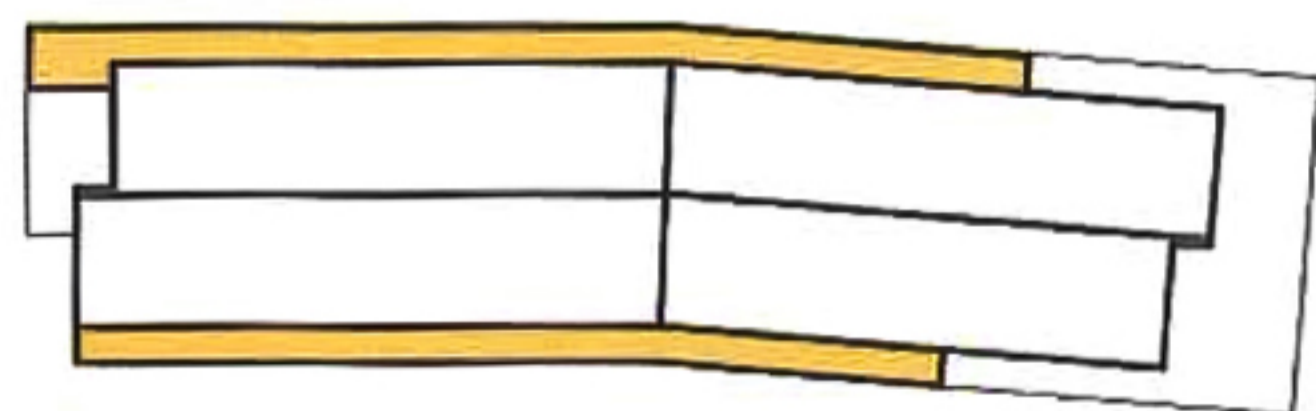
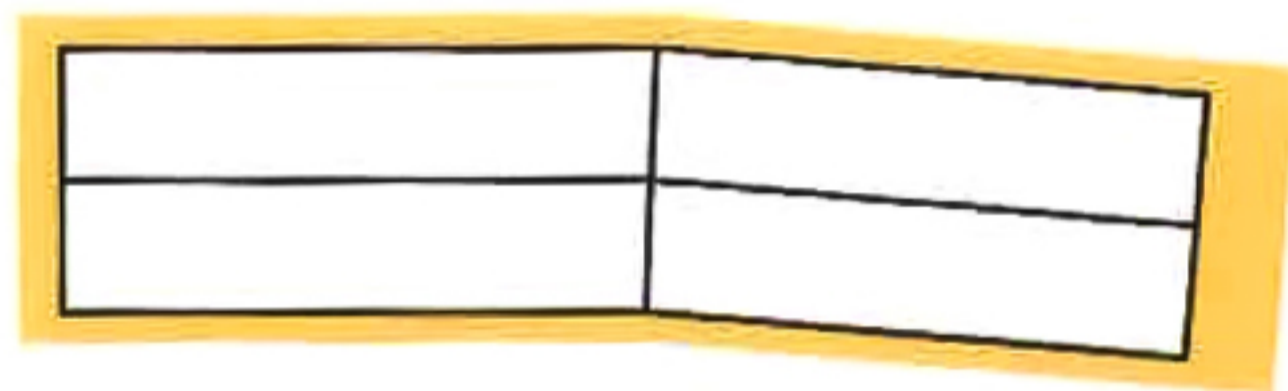
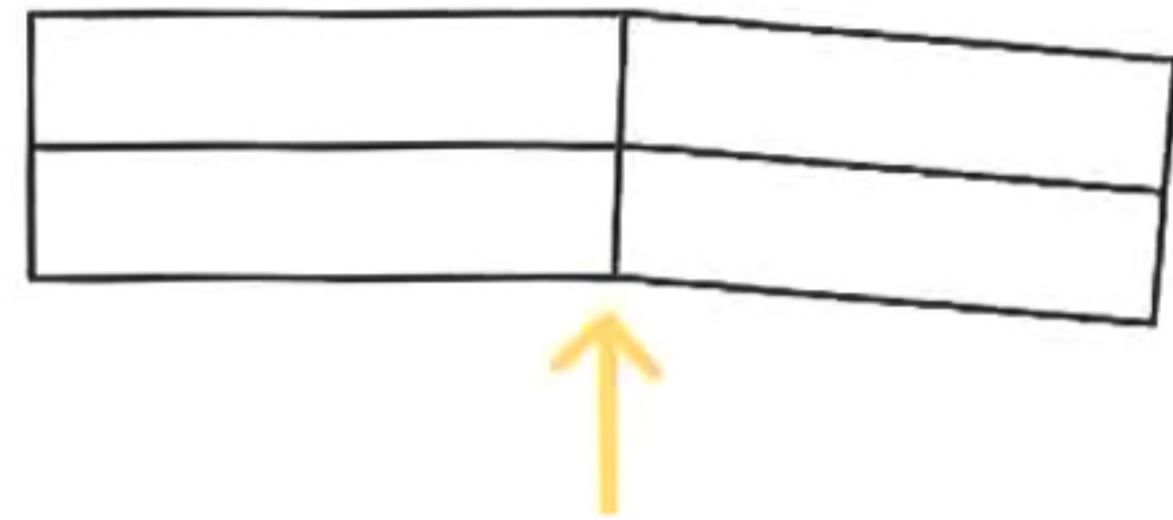
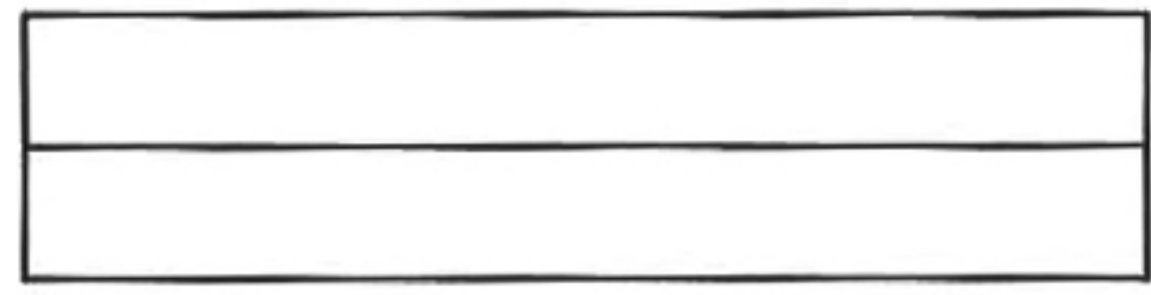
Il complesso residenziale si situa a Cesena, in una zona periferica, ad oriente del nucleo cittadino. Il contesto edificato immediatamente adiacente alla nuova costruzione presenta caratteri d'edilizia a dimensioni minute, in un tessuto abitativo diffuso e tradizionale. Il lotto su cui si sviluppa l'intervento, liberatosi per la trasformazione edilizia in seguito alla demolizione di un preesistente insediamento artigianale, è rettangolare: il progetto dello studio Tisselli si orienta a seguire la conformazione del lotto, elaborando un edificio a stecca, la cui pianta traccia una lieve deviazione dall'ortogonalità sull'asse longitudinale nord-sud. Il progetto accetta il dislivello del terreno, un dato che consente di rendere la sagoma dell'edificio commisurata al contesto immediato e di inserire i garages su due livelli, con accessi indipendenti: un piano interrato adibito a garages ed un piano che si suddivide fra alloggi e superficie per le automobili, nel settore addossato al rilievo del terreno. L'organizzazione del complesso residenziale corrisponde a criteri che si volgono a consolidare elementi d'innovazione formale e qualitativa, nella trama compositiva e nell'uso dei materiali, su una struttura portante generalmente di tipo tradizionale in cemento armato, e rendendo coerente a fermenti innovativi anche il tetto a due falde simmetriche, con copertura metallica. L'articolazione dell'edificio assicura una tensione identificativa: l'andamento fortemente orizzontale fornisce una nota distintiva nel contesto urbano adiacente; i prospetti principali, sui versanti longitudinali a sud-est

Innovation with Balance: a Residential Building in Cesena

This residential complex stands on the eastern outskirts of Cesena amid a traditional suburban landscape of small houses quite widely spaced out. The rectangular plot for development fell vacant when a previous artisan's workshop premises were demolished. The architectural practice of Tisselli tailored its plans to the shape of the plot: a long thin building which departs slightly from straight-sidedness only along its north-south axis. Accepting the irregularities of the terrain enabled the outline of the building to conform to the immediate surrounds, and suggested having independently accessed garages on two different levels: one basement just for garages and one floor half for accommodation and the other, where it abuts on rising ground, for private cars. In organisation the complex mixes formal and quality innovation - in the use of materials and in the composition texture - with a substantially traditional bearing structure in reinforced concrete; even the pitched symmetrical metal-clad roof contrives to lean towards innovation.

In its plurality of architectural features the building keeps an identity of tension: the pronounced horizontal shape stands out amid the neighbouring buildings. The main elevations - the long south-east and north-west sides - are distinguished by long loggia-like balconies set back from the façade line with parapets all of glass. The composition juxtaposes markedly "textural" portions - floor courses rendered in alternately light and dark colours - with the see-

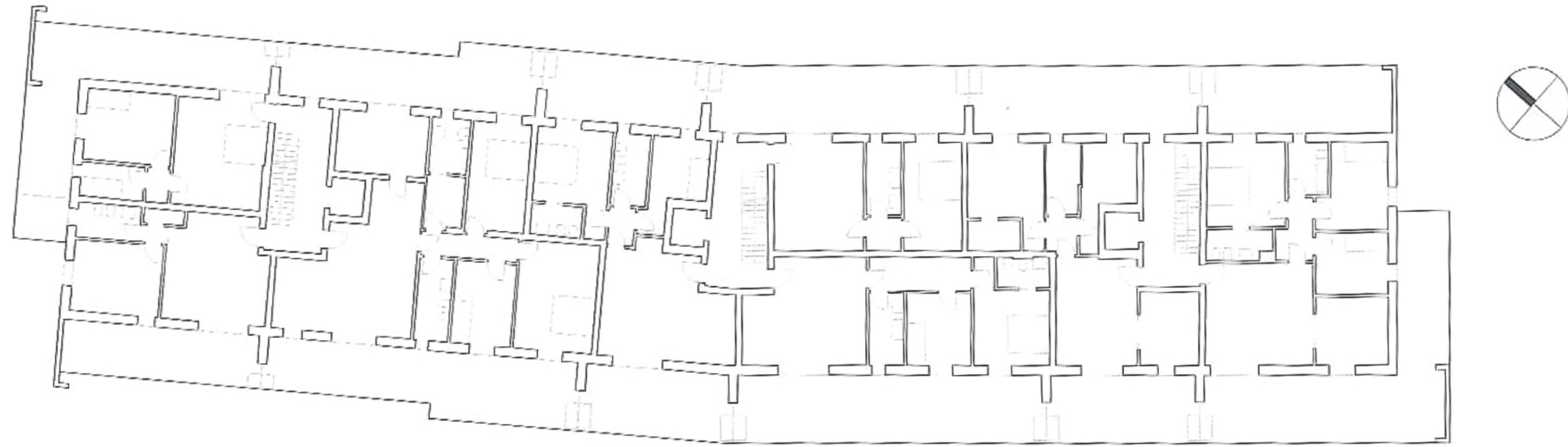




e nord-ovest, si connotano entrambi per la presenza di lunghi balconi a loggia interni alla sagoma dell'edificio, con i parapetti completamente vetrati. Il procedimento compositivo accosta elementi "materici" di notevole rilievo percettivo, le solette intonacate con coloriture alternate chiare e scure, alla trasparenza dei parapetti continui, senza montanti, e all'arretramento degli alloggi rispetto al filo esterno di facciata. Nell'apparente semplicità della sagoma, si interpolano istanze contrastanti. L'oggetto delle logge varia, da un piano all'altro ed anche sullo stesso livello di piano, e sottolinea un elemento fisico, volumetrico, di grande efficacia visiva, la cui struttura unisce soletta e mensola in cemento armato con travi in legno lamellare. La trama orizzontale diviene forma distintiva e si rafforza nell'uso di coloriture opposte, chiaro-scuro; il corpo degli alloggi si raggruppa sulla spina centrale della pianta, assumendo lontananza e riservatezza in quanto valori conformativi. L'assetto della relazione architettonica fra alloggi e spazi esterni tuttavia consente letture ambivalenti: riservatezza pur nella trasparenza dei parapetti, configurazione unitaria pur sezionata da una sequenza di elementi di separazione (vetrate bianche, fioriere in legno), che divide le logge in rapporto alle unità abitative. Una visione di materia e di rarefazione, che si completa con la rilevanza geometrica delle pareti intonacate che frammentano insieme ai balconi, fra pieni e vuoti, le testate a sud e nord; altrettanto rilevante è l'immagine di pienezza fornita dallo scuro e sinuoso muro perimetrale di confine del lotto, che sembra in parte contenere l'edificio e fornir appoggio. Le logge, gli spazi aperti e protetti all'interno della sagoma, che appaiono ad ogni piano e sono pavimentati in legno, incrementano con naturalezza la qualità abitativa del complesso residenziale: l'oggetto introduce adeguata protezione all'irraggiamento solare estivo, senza dover ricorrere ad elementi frangisole, che apparirebbero divergenti nella definizione compositivo-geometrica dell'edificio.

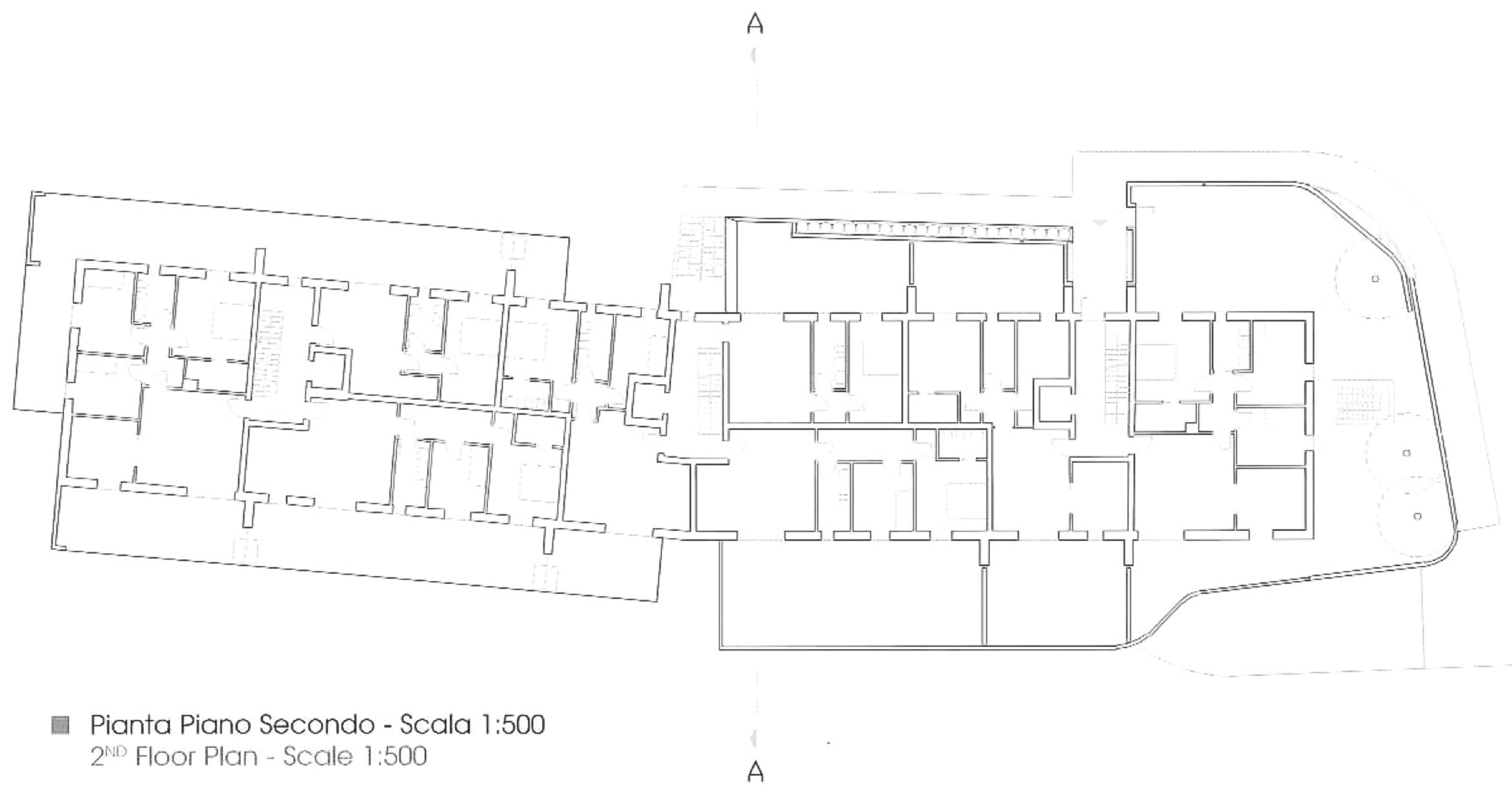
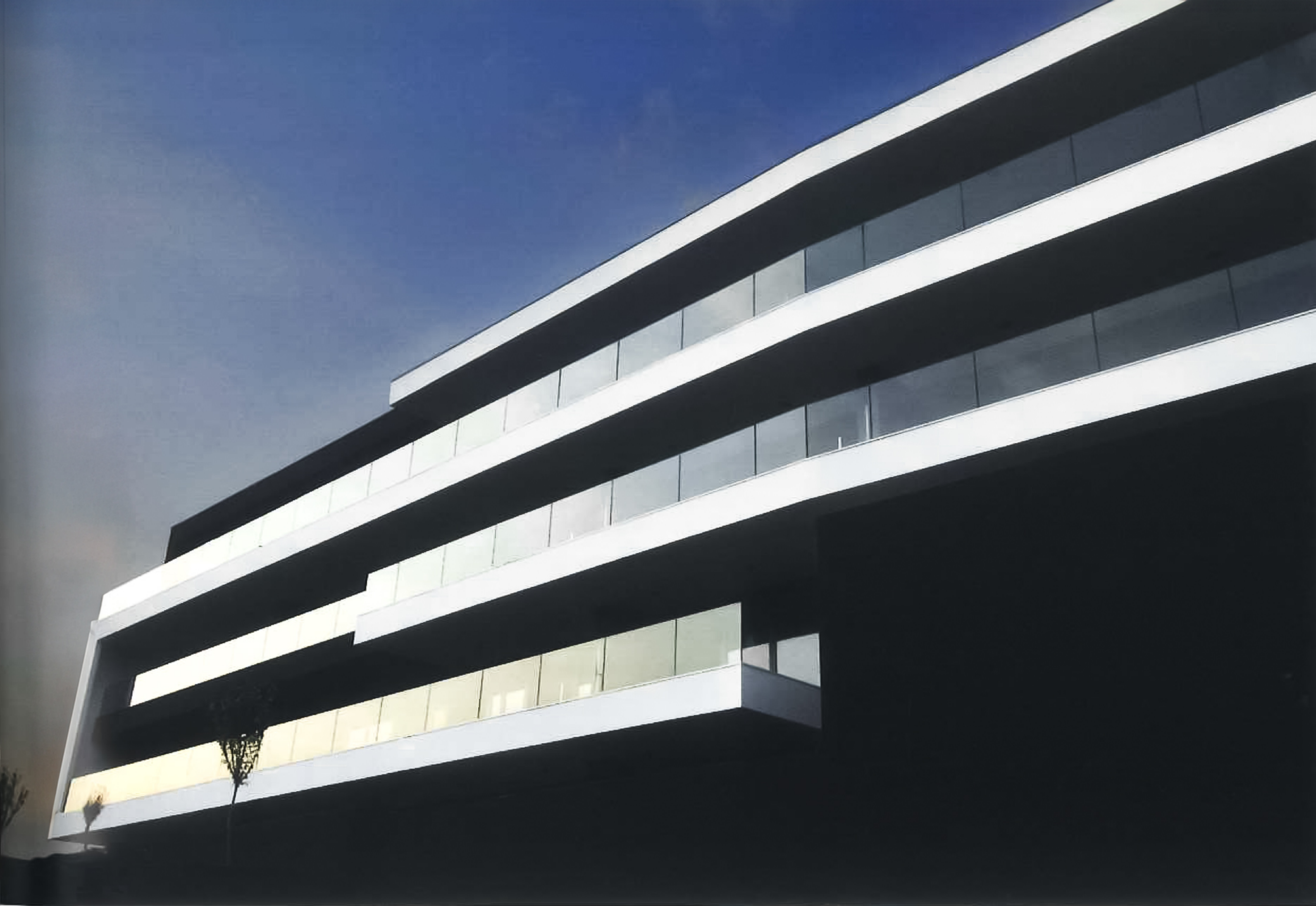
through effect of the running parapet lines unbroken by uprights, and the resulting fact of the apartments being set back from the overall outline. Apparently simple, the shape conceals points of contrast. The amount to which the loggias protrude varies from one floor to the next and even within one and the same floor - a neat visual effect that brings out the physical volumes with the string-course ledges of reinforced concrete tying up with beams of laminated wood. The distinctive horizontal pattern is reinforced by the "chiaro-scuro" colouring. The apartments proper are grouped along the spine of the building which distances them and adds privacy. But the architectural relationship between recessed apartments and the outer line of balconies does cut two ways: privacy despite the see-through parapets, unity despite the separators between one apartment's balcony and its neighbour's (white glass partitions, wooden flower-boxes). The sense of matter mixed with rarefaction is completed on the end walls to north and south, with their pronounced geometric pattern of rendered wall portions broken up by balconies, full versus empty. Another feature is the solid-looking dark snaking perimeter wall that skirts the plot, seeming partly to contain and partly to bolster the building.

Coming back to the loggia-balconies - open yet sheltered within the outline, marking out each floor and paved in wood - they form an enhancement to the natural living quality of the whole complex. The slight projection is enough to give shelter from the summer glare without the need for sun-shield units which would clash with the neat geometrical composition of this building.



■ Pianta Piano Quarto - Scala 1:500
4th Floor Plan - Scale 1:500





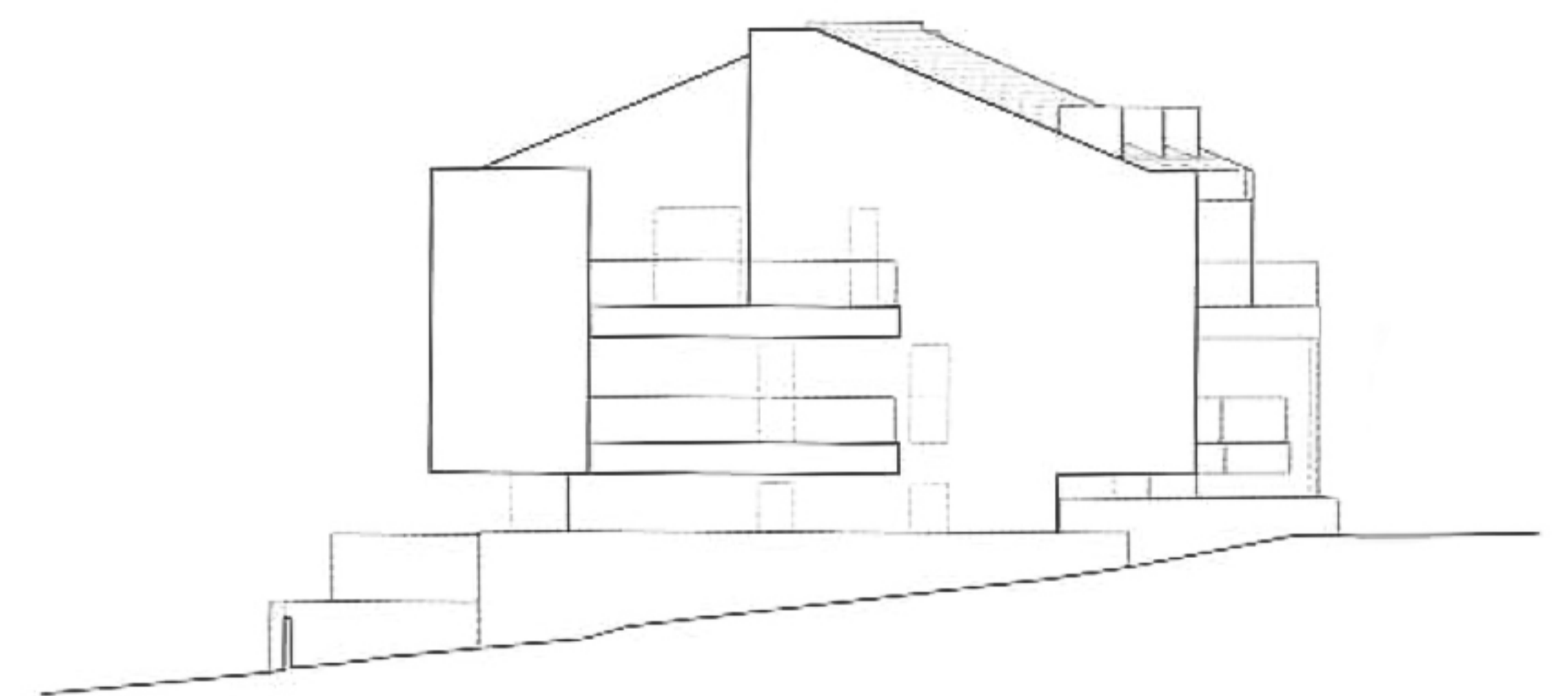
■ Pianta Piano Secondo - Scala 1:500
2ND Floor Plan - Scale 1:500



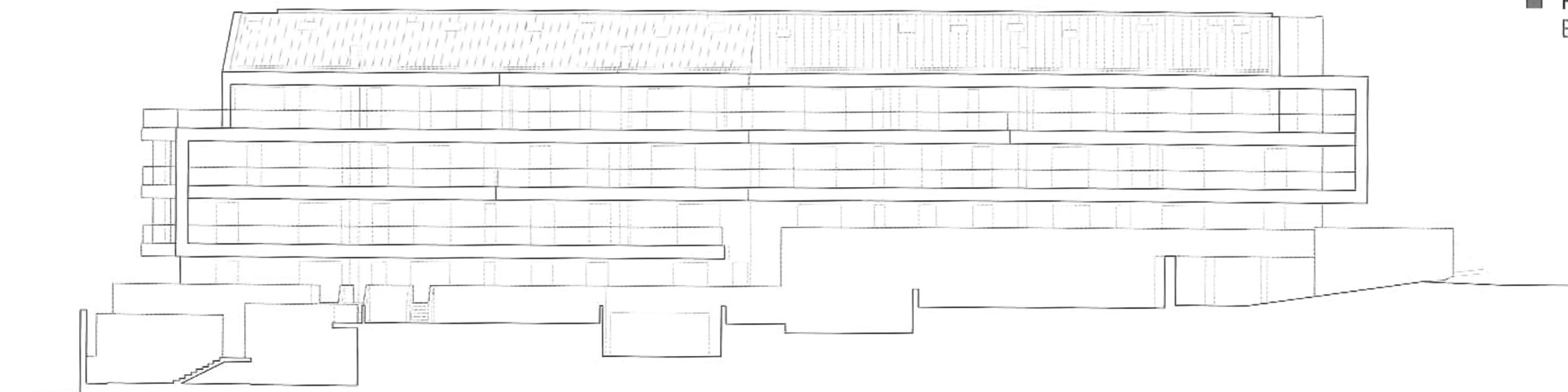
■ Sezione AA - Scala 1:500
AA Section - Scale 1:500



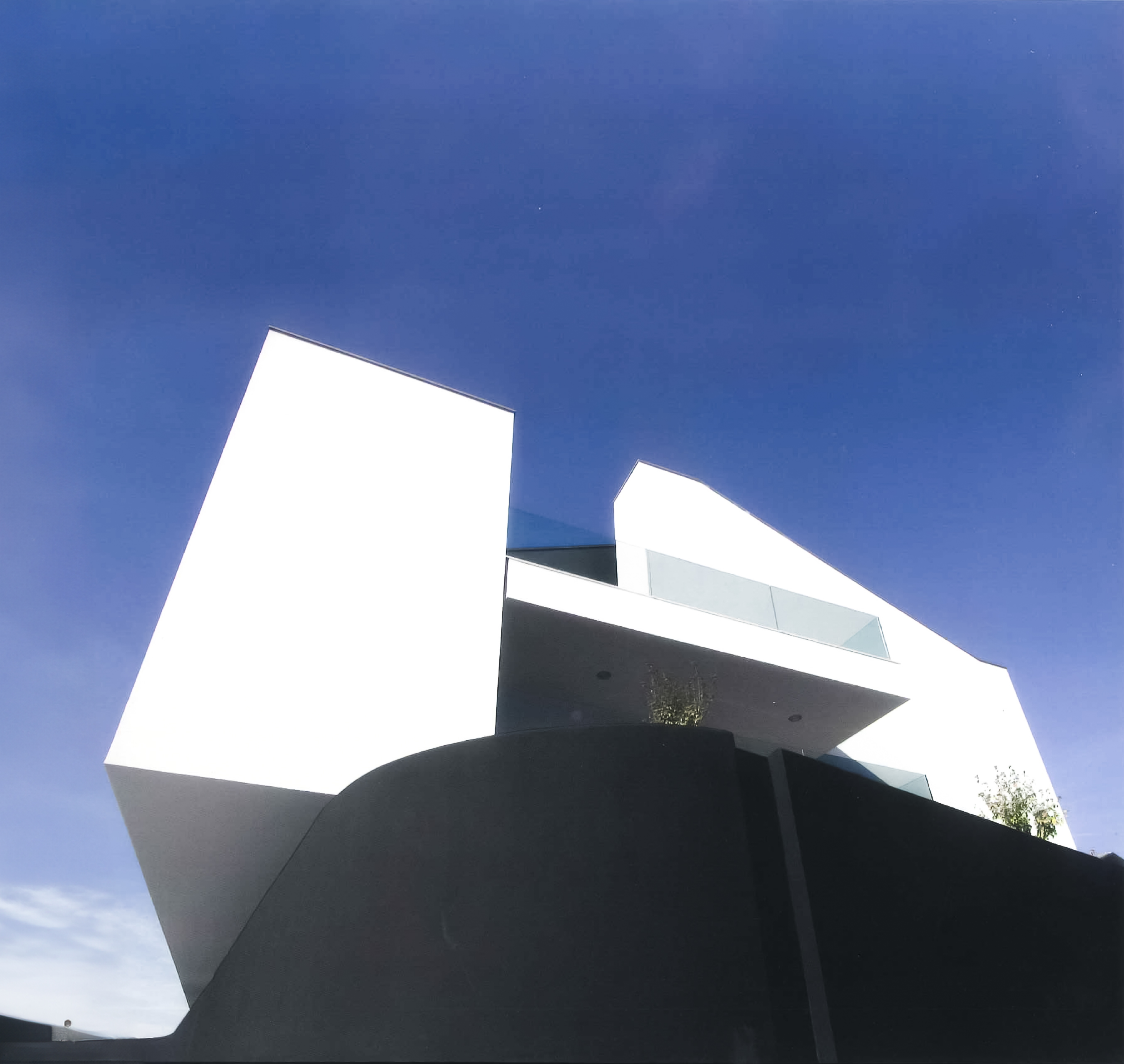
■ Prospetto Nord - Scala 1:500
North Elevation - Scale 1:500

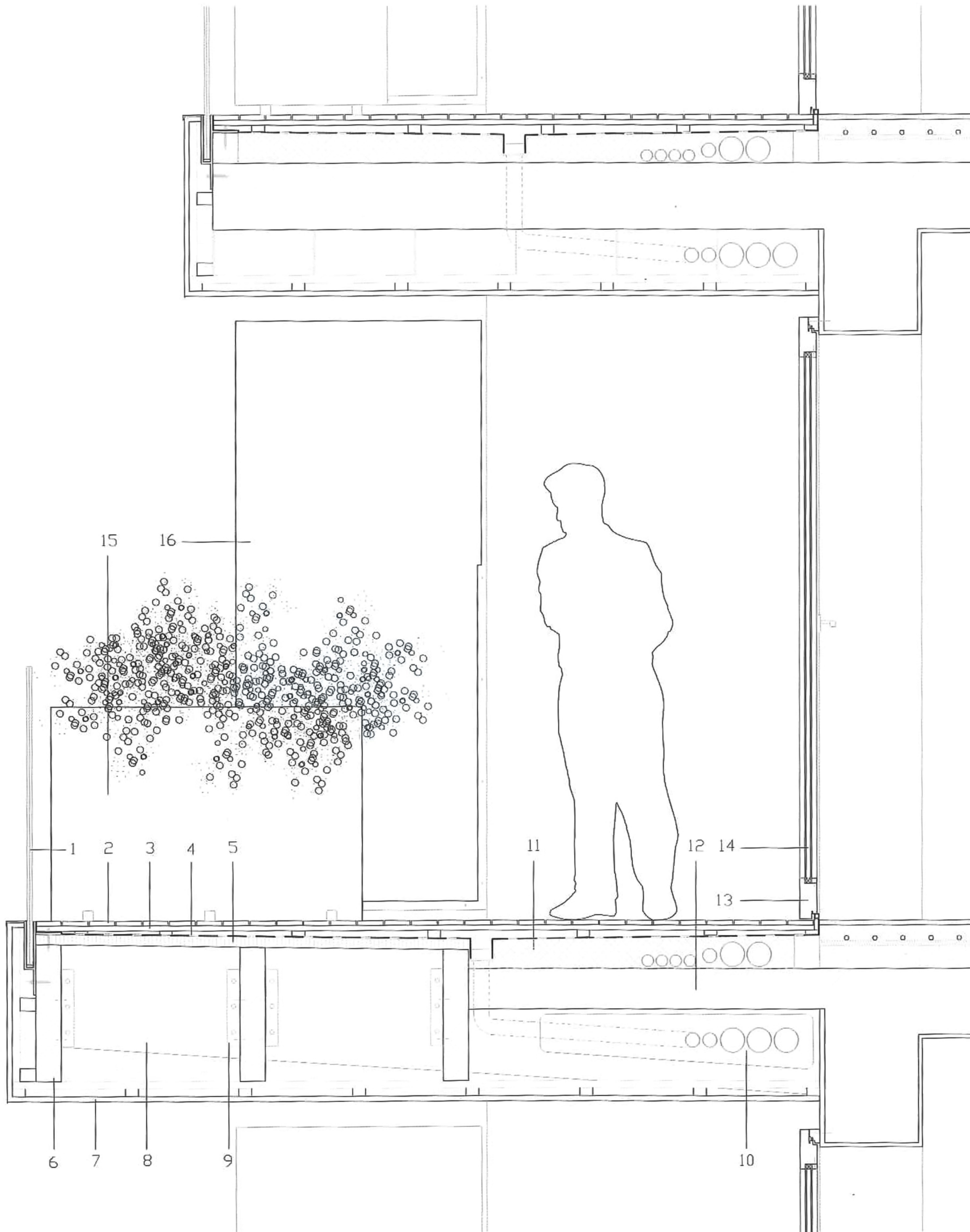


■ Prospetto Est - Scala 1:500
East Elevation - Scale 1:500



■ Prospetto Sud - Scala 1:500
South Elevation - Scale 1:500





**DETTAGLIO:
SISTEMA COSTRUTTIVO DELLA FACCIATA
SCALA 1:25**

- 1- Parapetto in vetro
- 2- Legno drenante
- 3- Sottostruttura
- 4- Guaina
- 5- Assito
- 6- Trave in legno lamellare
- 7- Controsoffitto
- 8- Mensola in c.a.
- 9- Fissaggio travi
- 10- Passaggio impianti
- 11- Massetto in pendenza
- 12- Soletta in c.a.
- 13- Infisso in legno "tutto esterno"
- 14- Vetrocamera
- 15- Fioriera in multistrato marino
- 16- Vetro bianco latte

CREDITS

Location: Cesena
Client: Residence Cristallo
Completion: 2009

Gross Floor Area: 2.257 m²

Architect: tissellistudioarchitetti

Design Team: Filippo Tisselli, Cinzia Mondello, Filippo Tombaccini

Works Management: Filippo Tisselli, Cinzia Mondello

Contractor: SOL.DO.

Suppliers

Aerated Concrete Block Infill and Dividing Walls: Gasbeton RDB

Timber Roof: Euromontaggi

Zinc-Titanium Roofing: Lattoneria S. Pietro in Vincoli

Timber Doors and Window Frames: Centro Infissi Due

Entrance Doors and Glass Balusters in Stair Wells: Vetreria Del Savio

Timber Flooring: Florian

Gypsum Board and Exterior Paint: La Fenice

Carpentry: Arredamenti Mama

Garden: Piante e Fiori Scarpellini

Lifts: Bama

Zinc-Titanium Roofing: VMZinc

Motorized Skylights: Velux

Render: Fassa Bortolo

Photo by tissellistudioarchitetti

**DETAIL:
FAÇADE CONSTRUCTION
SCALE 1:25**

- 1- Glass parapet
- 2- Decking
- 3- Joists and bearers
- 4- Membrane
- 5- Planking
- 6- Glulam beam
- 7- Suspended ceiling
- 8- Reinforced concrete beam
- 9- Joist hangers
- 10- Installation space
- 11- Sloping screed
- 12- Reinforced concrete slab
- 13- Timber frame
- 14- Double-glazing
- 15- Marine plywood planter
- 16- Milk white glass

