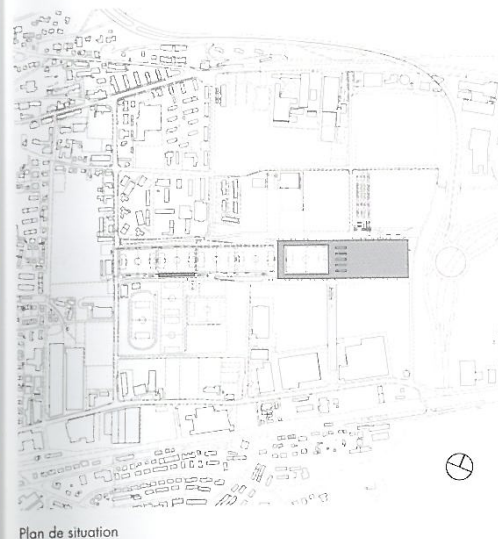
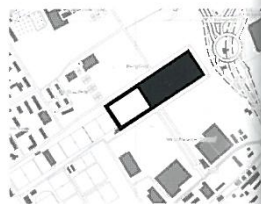


## TISSOT ARENA BIENNE

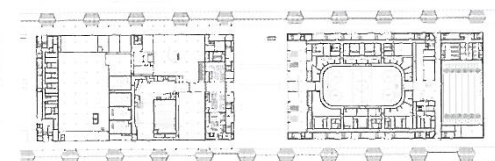
BUREAU D'ARCHITECTURE GLS ARCHITEKTEN + GD ARCHITECTES

**CONCEPTION** Par son échelle et sa formalisation, le projet affiche son caractère institutionnel et s'inscrit simultanément dans son environnement industriel et paysager. La digue, longue de plus de 800 mètres, à la géométrie précise alternant talus herbeux, espaces d'entrée et escaliers monumentaux, participe à l'histoire de ce lieu agricole, alors que la toiture et les volumes des stades reprennent par leur matérialisation, faite de surfaces métalliques, le caractère industriel des bâtiments alentour.

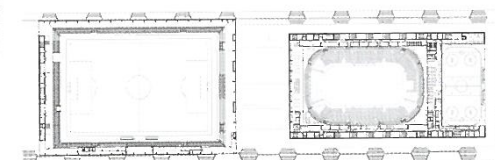
Adresse Boulevard des Sports 20, 2504 Bienne Photographe Jurg Zimmermann



Plan de situation



Niveau digue



Etage -3



Façade sud 0 100m

**EN RESUME** Procédure Concours Projet/réalisation 2006-2015  
 Maître de l'ouvrage Kumaro Delta, Ville de Bienne Entreprise Totale  
 HRS Real Estate Arch. GLS Architekten AG + GD Architectes SA Ing.  
 civil Ribi + Blum AG Ing. CVS tp, SA pour planifications techniques  
 Ing. E Amstein + Walther AG, Herzog Kull Group Holding AG  
 Signalétique Superbüro Ing. Technique Amstein + Walther AG  
 Volume global SIA 822'090 m<sup>3</sup> Coût global de la construction  
 CHF 200'000'000.-

