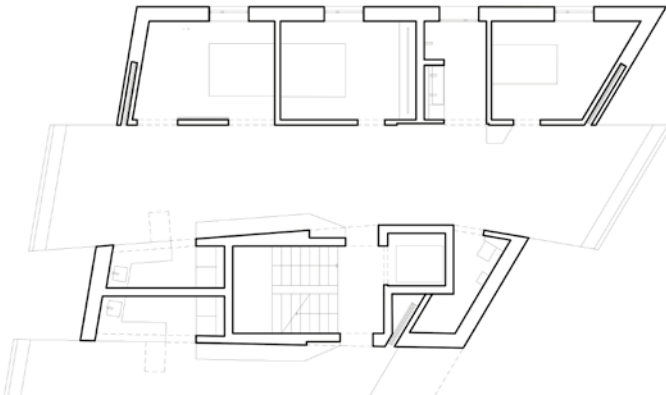


Monolithe vernis

YÊN BUI

Coated monolithe



Neuf logements en béton vernis dans le centre-ville de Zurich accessibles à moins de 2 000 euros par mois pour un quatre pièces, c'est le défi lancé en janvier 2019 par la Fondation Baechi à l'agence zurichoise Gus Wüstemann Architects. Sur le rez-de-chaussée et les cinq étages, les architectes jouent avec les normes suisses en réduisant les espaces techniques et les circulations à leur surface minimale. Cela leur permet de dilater les séjours traversants qui occupent plus de la moitié de chaque logement. Dans l'une des villes les plus chères d'Europe, où le prix moyen d'un trois pièces s'élève à plus de 2 300 euros par mois, Gus Wüstemann Architects illustre là son ambition de donner ses lettres de noblesse au logement dit «abordable».

Nine coated concrete housing units in Zurich city centre at less than 2,000 euros per month for a 3-bedroom apartment, that was the challenge entrusted in January 2019 by the Baechi Foundation to Zurich-based studio Gus Wüstemann Architects. On the ground floor and five upper floors, the architects play with Swiss standards by reducing technical installations and flows to a minimum. This enabled them to design larger dual-aspect living rooms which occupy more than half of each housing unit. In one of the most expensive cities in Europe, where the average rent for a three-bedroom flat is more than 2,300 euros per month, Gus Wüstemann Architects have displayed their ambition to offer quality to "affordable" housing.

www.guswustemann.com

