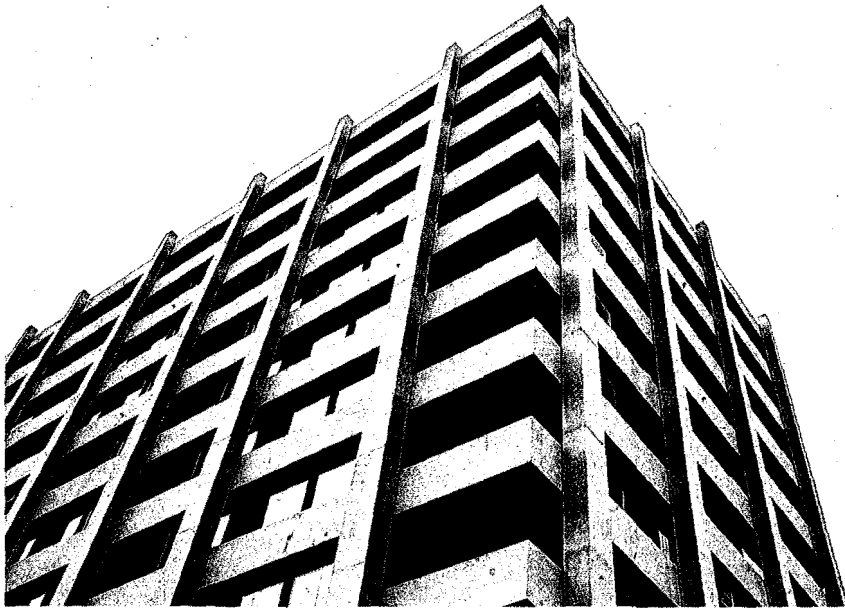
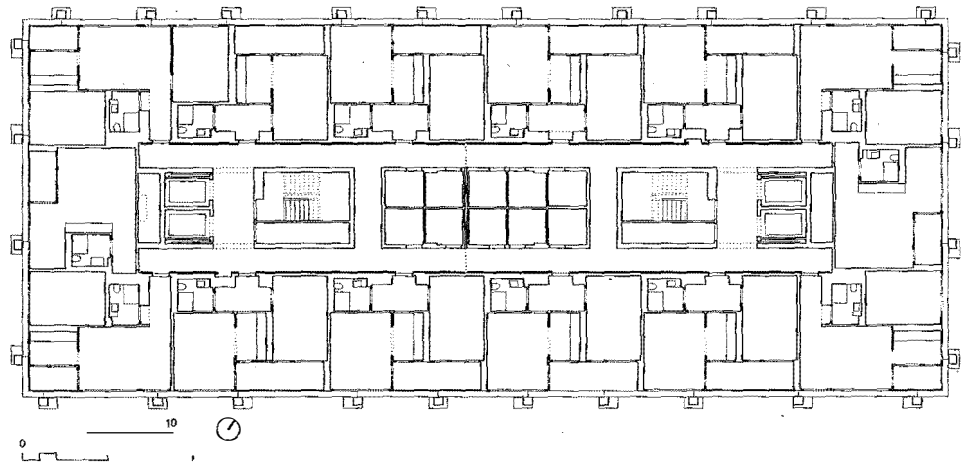


CITYGATE, HAUS D  
BASEL, 2013  
Architekten  
LUCA SELVA ARCHITECTEN



139

Weil die Nutzung des Baus lange unklar war, wurde die Tragstruktur von der Raumeinteilung entkoppelt und nach aussen gelegt. Daraus ergeben sich grosse Freiheiten für die Ausbildung der Struktur, die über gezielte Unregelmässigkeiten Dynamik und Spannung im Ausdruck erzeugt. Massive, nach oben sich verjüngende Ortbetonstützen bilden zusammen mit den beiden Erschliessungskernen die vertikale Tragstruktur, die mit den Deckenplatten verbunden ist. Die vorfabrizierten, ebenfalls in Weissbeton gefertigten Brüstungen liegen auf Ortbeton-Nocken auf, die sich auf der Innenseite der Stützen befinden. So entsteht ein zusammenhängendes System, das auf selbstverständliche Weise Robustheit mit Eleganz verbindet.

Du fait que l'affectation du bâtiment demeura longtemps incertaine, la structure porteuse fut découplée de la subdivision spatiale et placée à l'extérieur. Il en découle un degré de liberté élevé dans la composition de la structure qui, par le recours à des irrégularités ciblées, génère une forte dynamique et des tensions au niveau de l'aspect global. Des piliers en béton coulés sur place, dont la section diminue progressivement, constituent avec les deux noyaux de distribution la structure porteuse verticale, reliée aux dalles. Les allèges préfabriquées, également réalisées en béton blanc, reposent sur des ergots coulés sur place et fixés sur la face arrière des piliers. Il en résulte un système cohérent, qui allie incontestablement robustesse et élégance.

Due to the fact that the intended function remained unclear for a long period, the load-bearing structure was separated from the interior partitioning and transferred to the exterior. This shift created great freedom in the formulation of the structure, which by means of deliberate anomalies creates a dynamic and exciting effect. The vertical load-bearing structure, connected by cover slabs, consists of massive, upwardly tapering in-situ-concrete supports in conjunction with the two access cores. The pre-fabricated balustrades, which are likewise cast in white concrete, rest on in-situ-concrete brackets located on the inner side of the supports. This creates a coherent system that matter-of-factly combines robustness with elegance.